

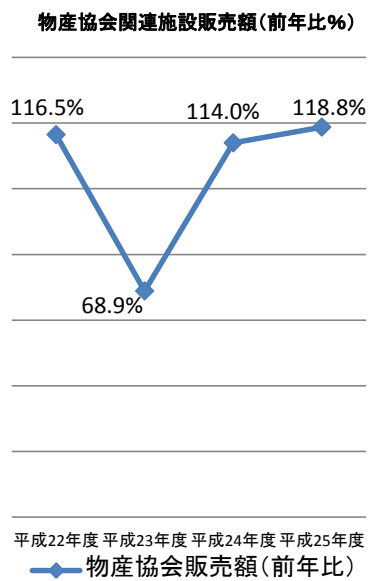
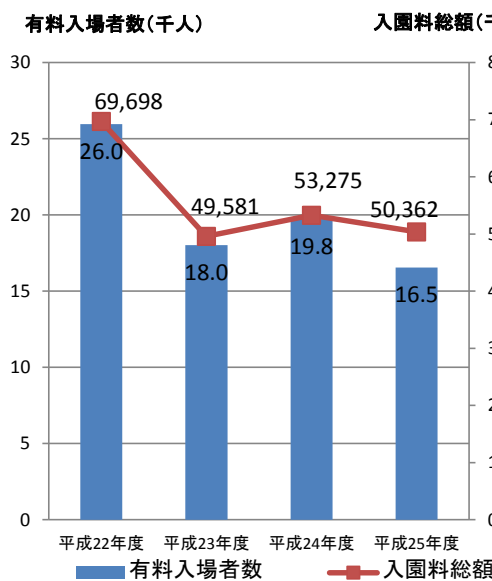
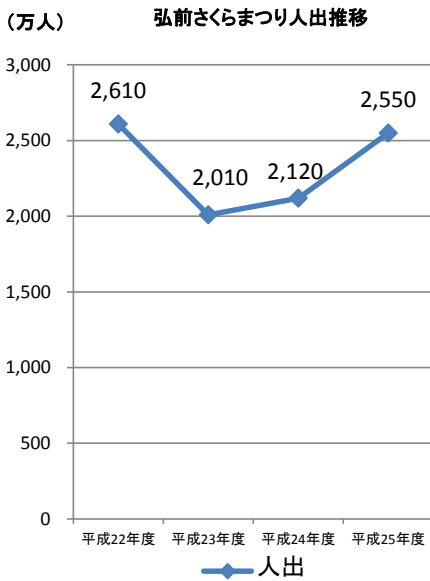
平成25年度
弘前地域企業短期景況観測調査 「弘前さくらまつり」商況特別調査
【報告書】

概況

今年の「弘前さくらまつり」期間中の弘前地域の景況は、準まつり体制(5/7～5/8)、まだまだ咲いている桜キャンペーン(5/9～5/12)、全国版テレビ放映による情報提供等のまつり主催者の迅速で臨機応変な対応が功を奏し、平成24年度との比較では、やや上向きの傾向を示しました。

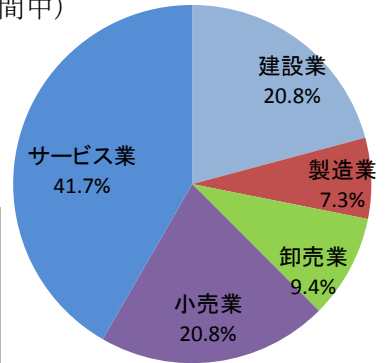
- ・人出については、まつり期間の延長等により結果的には昨年より増加しましたが、まつり期間一日当たりの平均入込数は減少しました。
- ・各交通機関の入込数については、JR、バス、自家用車等いずれも微増しました。特にJRでは、まつり前半には低調に推移していましたが、準まつり体制が終了した後の数日間も、大人の休日倶楽部等の旅行客が継続し、弘前公園や中心商店街を經由する市内循環100円バスを利用する乗客も、まつり期間並みに推移していた模様です。
- ・宿泊施設については、昨年に引き続き首都圏等の遠方からの観光客の比率や宿泊を伴う観光客の比率が堅調で、客単価も昨年比で上昇していました。
- ・周辺商店街等は、大型店では前年並みでしたが、中小小売店では低調に推移した模様です。一方、飲食業をはじめとしたサービス業では、桜の開花の遅れやまつり期間中の天候不順がプラスに影響し前年より上向きました。

	人出	会期 (日数)	休日日数 (土曜日含)	期間中 雨天日数	休日の 雨天日数	園内 満開日数	花持ち (開花～葉桜日数)
平成25年度	255万人	4/23～5/12 (20日間)	9日間	7日間	5日間	4日間	16日間
平成24年度	212万人	4/23～5/7 (15日間)	7日間	7日間	4日間	3日間	9日間
平成23年度	201万人	4/23～5/8 (16日間)	10日間	10日間	6日間	6日間	13日間



1. 調査概要

- 1) 調査対象企業：弘前商工会議所議員、部会役員、小規模企業振興委員、石油卸売業、弘前市内旅行業、飲食店、旅館ホテル業の各企業
弘前さくらまつり（弘前公園）への出店業者
- 2) 調査対象期間：平成25年4月23日～5月12日（弘前さくらまつり期間中）
- 3) 調査時期、方法：平成25年6月10日 調査票発送（FAX）
平成25年6月21日 調査票回収締め切り（FAX）
- 4) 回答率：39.1%（回答企業数96企業／調査企業数246企業）
- 5) 回答企業の業種割合：（右の円グラフをご参照ください。）



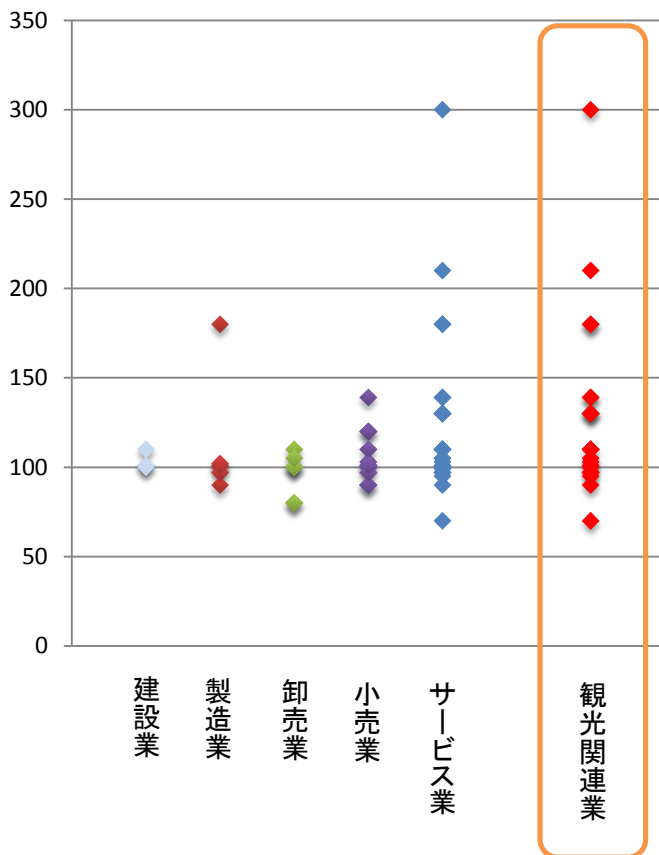
右グラフ中の【業種分類】は、下記「業種細分類」で構成されています。

【建設業】	「建築」「土木」「設備」「その他」
【製造業・卸売業・小売業】	「食料」「衣料」「その他」
【サービス業】	「飲食」「宿泊」「金融・保険」「医療・福祉」 「教育・学習」「不動産」「情報・通信」 「運輸業」「旅行業」「その他」

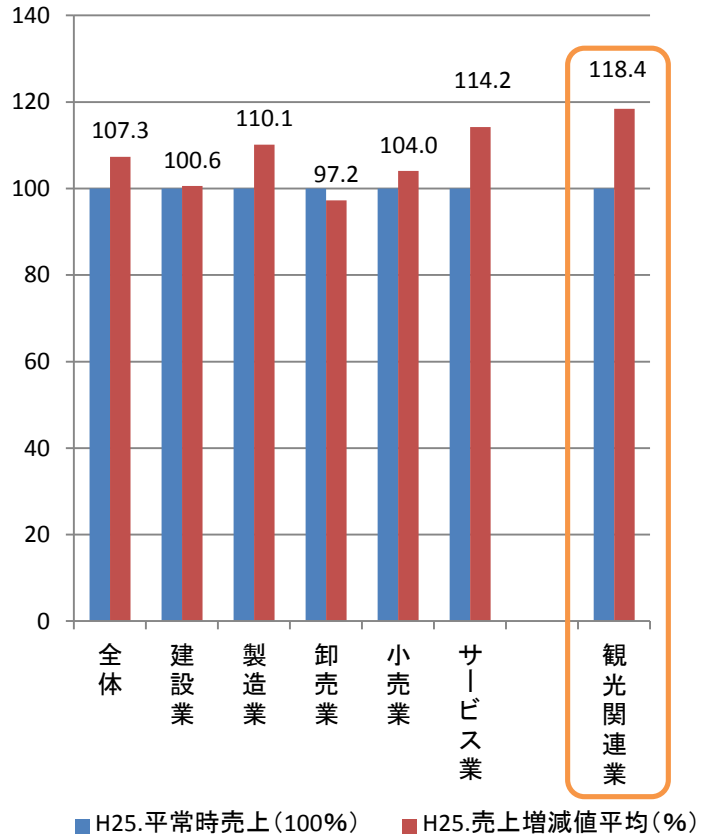
2. 弘前さくらまつり期間中の期間外平常時との売上比較について

※下グラフの「観光関連業」とは、各業種の中から「平成25年度弘前さくらまつり」に関連する業者を抜粋したものです。

1) 業種及び事業所別売上増減の分布



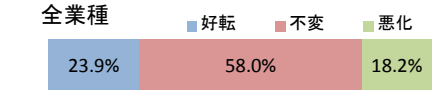
2) 業種別売上増減値の平均



3. 景況動向について

※表中DI (Diffusion Index)値とは、（増加・好転など「良い」の回答割合）
－（減少・悪化など「悪い」の回答割合）で計算される景況判断指数です。

・「売上」について

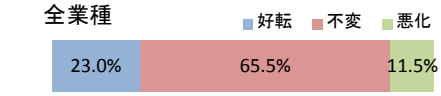


DI値＝ 5.7

(業種別)	好転	不変	悪化	DI値
建設業	25.0%	75.0%	0.0%	25.0
製造業	0.0%	60.0%	40.0%	▲ 40.0
卸売業	0.0%	66.7%	33.3%	▲ 33.3
小売業	23.5%	41.2%	35.3%	▲ 11.8
サービス業	32.4%	54.1%	13.5%	18.9

観光関連業	56.7%	36.7%	17.0%	46.8
-------	-------	-------	-------	------

・「採算」について

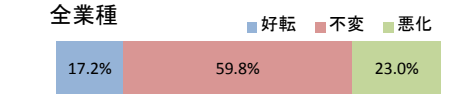


DI値＝ 11.5

(業種別)	好転	不変	悪化	DI値
建設業	15.0%	85.0%	0.0%	15.0
製造業	0.0%	80.0%	20.0%	▲ 20.0
卸売業	12.5%	75.0%	12.5%	0.0
小売業	23.5%	58.8%	17.6%	5.9
サービス業	32.4%	54.1%	13.5%	18.9

観光関連業	56.7%	40.6%	3.3%	53.3
-------	-------	-------	------	------

・「業界景況」について



DI値＝ ▲ 5.7

(業種別)	好転	不変	悪化	DI値
建設業	40.0%	50.0%	10.0%	30.0
製造業	0.0%	80.0%	20.0%	▲ 20.0
卸売業	0.0%	66.7%	33.3%	▲ 33.3
小売業	18.8%	37.5%	43.8%	▲ 25.0
サービス業	10.8%	70.3%	18.9%	▲ 8.1

観光関連業	26.7%	63.3%	10.0%	16.7
-------	-------	-------	-------	------

平成23、24年度「弘前さくらまつり」商況調査との比較(項目・業種別DI値推移)

売上	H.23	H.24	H.25
全体	▲ 26.7	17.4	5.7
建設業	▲ 25.0	▲ 11.1	25.0
製造業	▲ 27.3	0.0	▲ 40.0
卸売業	▲ 16.7	25.0	▲ 33.3
小売業	▲ 3.8	15.0	▲ 11.8
サービス業	▲ 4.5	26.8	18.9

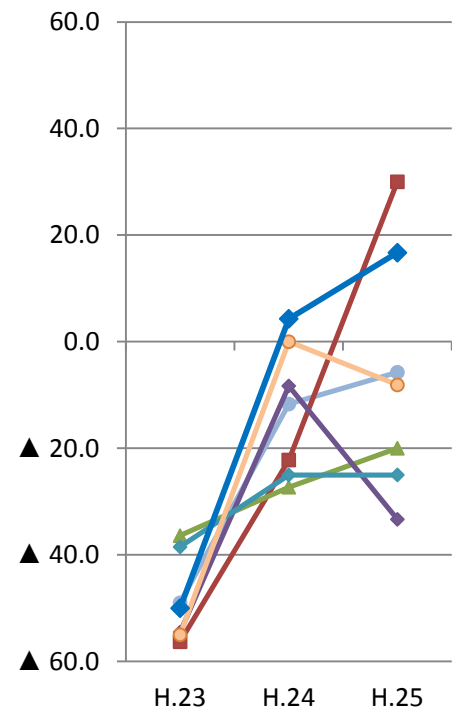
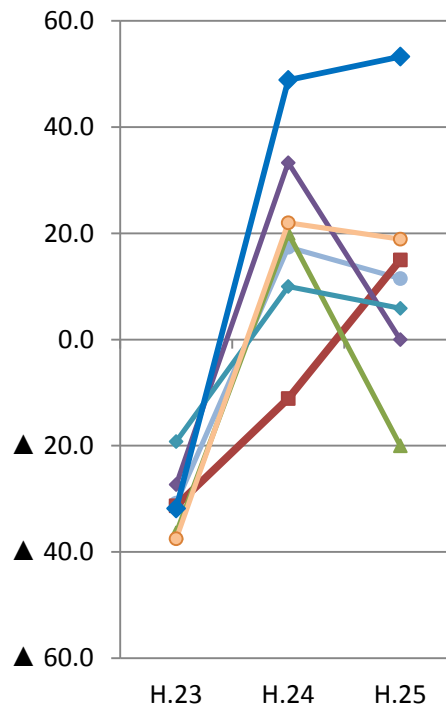
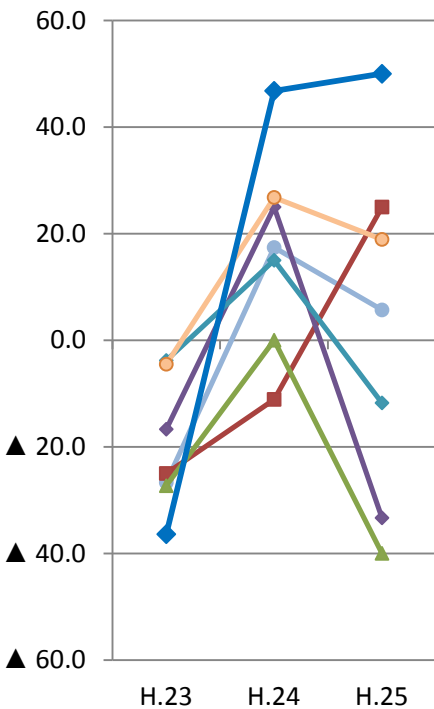
観光関連業	▲ 36.4	46.8	50.0
-------	--------	------	------

採算	H.23	H.24	H.25
全体	▲ 30.8	17.4	11.5
建設業	▲ 31.3	▲ 11.1	15.0
製造業	▲ 36.4	20.0	▲ 20.0
卸売業	▲ 27.3	33.3	0.0
小売業	▲ 19.2	10.0	5.9
サービス業	▲ 37.5	22.0	18.9

観光関連業	▲ 31.8	48.9	53.3
-------	--------	------	------

業界景況	H.23	H.24	H.25
全体	▲ 49.0	▲ 11.7	▲ 5.7
建設業	▲ 56.3	▲ 22.2	30.0
製造業	▲ 36.4	▲ 27.3	▲ 20.0
卸売業	▲ 54.5	▲ 8.3	▲ 33.3
小売業	▲ 38.5	▲ 25.0	▲ 25.0
サービス業	▲ 55.0	0.0	▲ 8.1

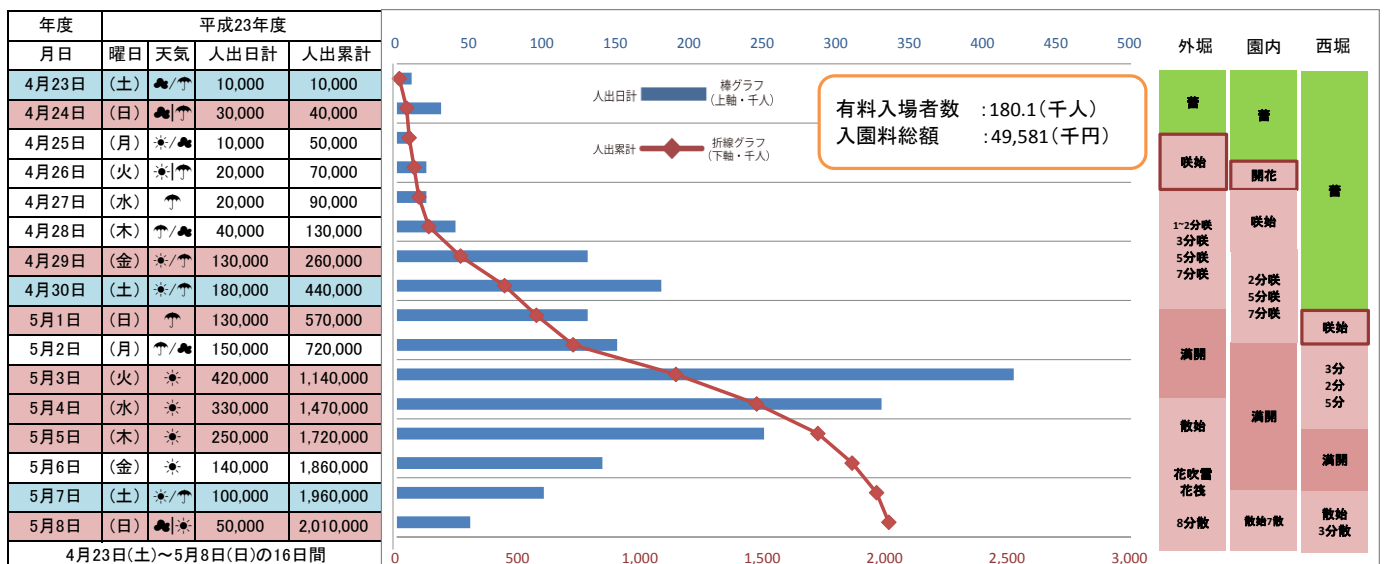
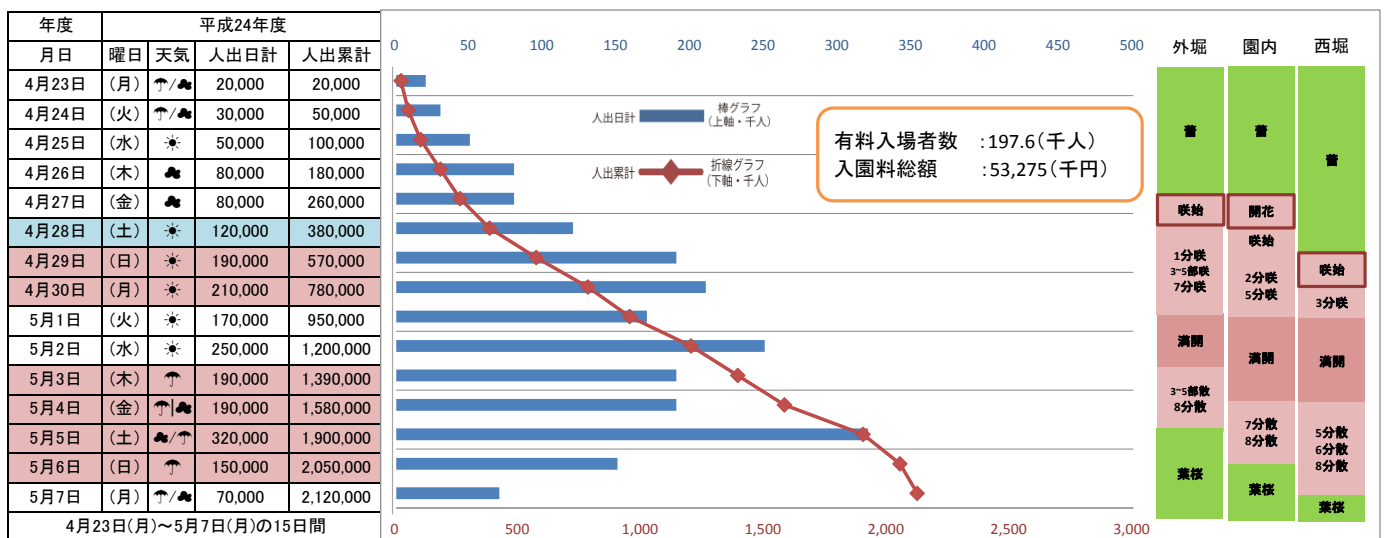
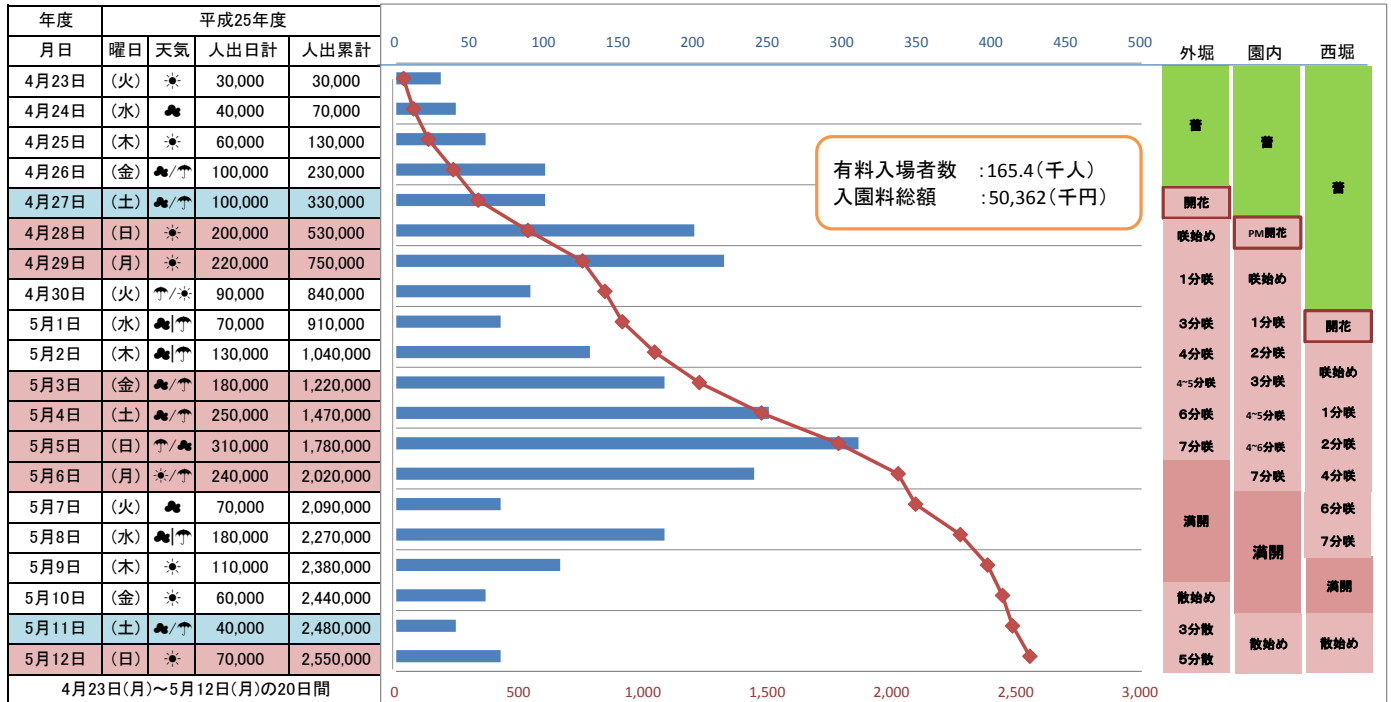
観光関連業	▲ 50.0	4.3	16.7
-------	--------	-----	------



●全体 ●建設業 ●製造業 ●卸売業 ●小売業 ●サービス業 ●観光関連業

【弘前さくらまつり概況】

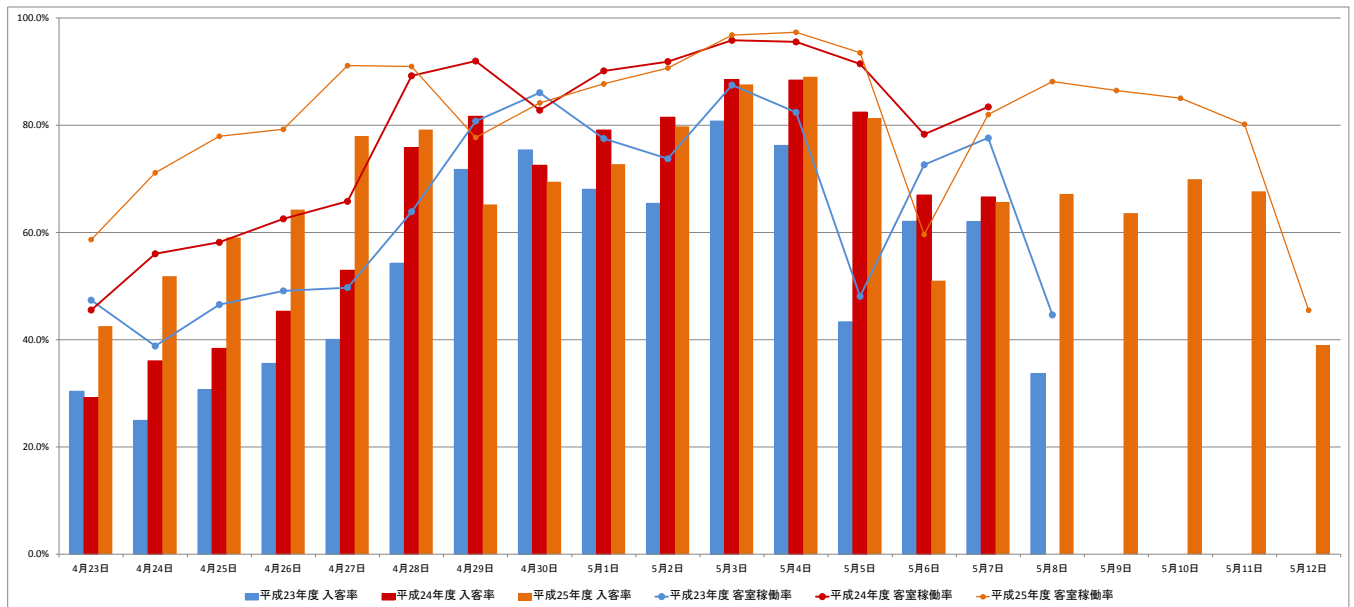
◆弘前城さくらまつり概況の推移 ※天気記号間の /は、「後(のち)」 |は「時々」を意味しています。



さくらまつり期間内の旅館・ホテルの客室稼働率と入客率
(弘前市旅館・ホテル組合員21社の過去2年間の日毎稼働、入客状況)

		4月23日	4月24日	4月25日	4月26日	4月27日	4月28日	4月29日	4月30日	5月1日	5月2日	5月3日	5月4日	5月5日	5月6日	5月7日	5月8日	5月9日	5月10日	5月11日	5月12日
平成23年度	客室稼働率	47.4%	38.8%	46.5%	49.1%	49.7%	63.8%	80.8%	86.0%	77.5%	73.7%	87.5%	82.4%	48.1%	72.6%	77.6%	44.6%				
	入客率	30.4%	24.9%	30.7%	35.6%	40.0%	54.2%	71.7%	75.4%	68.0%	65.4%	80.8%	76.2%	43.3%	62.1%	62.0%	33.6%				
平成24年度	客室稼働率	45.5%	56.0%	58.1%	62.5%	65.8%	89.2%	92.0%	82.8%	90.1%	91.9%	95.8%	95.5%	91.4%	78.3%	83.4%					
	入客率	29.2%	36.0%	38.4%	45.3%	52.9%	75.8%	81.7%	72.5%	79.1%	81.5%	88.5%	88.4%	82.4%	67.0%	66.6%					
平成25年度	客室稼働率	58.7%	71.1%	77.9%	79.2%	91.1%	90.9%	77.7%	84.1%	87.7%	90.7%	96.8%	97.3%	93.5%	59.6%	82.0%	88.1%	86.5%	85.0%	80.2%	45.5%
	入客率	42.5%	51.8%	59.1%	64.2%	78.0%	79.2%	65.2%	69.4%	72.7%	79.8%	87.6%	89.0%	81.3%	51.0%	65.7%	67.2%	63.6%	69.9%	67.7%	39.0%

※客室稼働率と入客率は、それぞれ21件の旅館ホテルの合計客室数と最大収容人数の和により、各日の入室数・入客数を除算したものです。



【情報提供：弘前旅館・ホテル組合】

◆物産協会関連施設販売額前年度対比

	平成22年度	平成23年度	平成24年度	平成25年度
増減(前年比%)	116.5%	68.9%	114.0%	118.8%

【情報提供：弘前市物産協会】

◆さくらまつり関連周辺施設等利用状況

	平成25年度
関連施設駐車場利用数	106%
西堀貸ボート貸出数	81%
ゴザ貸出数	82%
ねぶた村臨時売店	67%

※全て対前年(2012年)比

【情報提供：弘前観光コンベンション協会】