

平成26年度弘前さくらまつり商況調査

【報告書】

概況

今年の弘前さくらまつりは、開会日に開花宣言され、ゴールデンウィークに合わせて満開を迎え、会期をとおして天候にも恵まれるなどの好条件が重なり会期全般をとおして賑わいました。

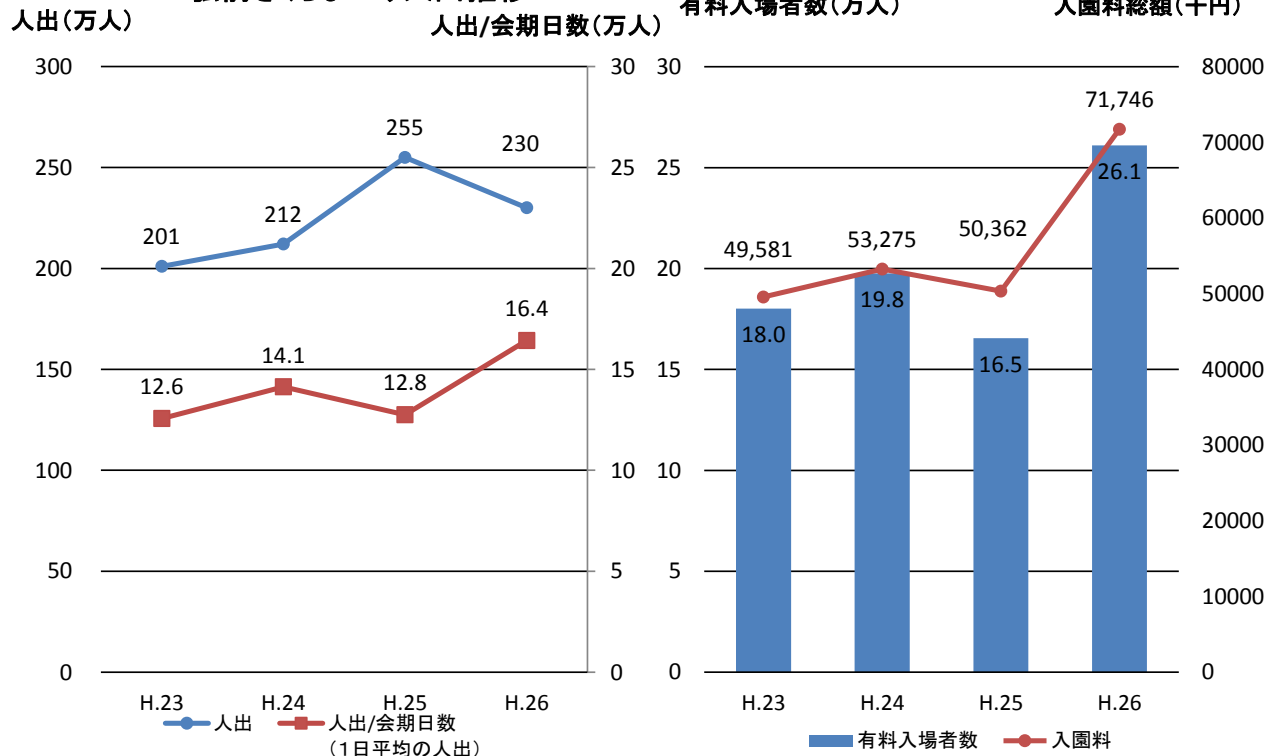
JR、観光バス、自家用車などの各交通機関の入込数も好調で、会期中の1日あたりの平均の人は16.4万人、園内の有料区域への入場者数も26.1万人と昨年を大きく上回りました。

このような状況の中で、今年の弘前さくらまつり期間中の弘前地域の景況は、4月からの消費税増税や駆け込み需要の反動による売上減少などの強い悪影響を受けて、全体では前年同期比で、「やや下向き」の結果となりました。観光関連産業にあっては業種によって好不調のばらつきが見られますが、「下向き」の結果となりました。会期日数が昨年より6日間少ないことも一要因としてあげられています。

この結果に対し地域企業は概ね「予測の範囲内」と判断しており、消費税増税対策などの各種政策に対して一定の評価を示しております。また今後の更なる消費税増税に対するの政策にも期待しています。

	人出	会期 (日数)	休日日数 (土曜日含)	期間中 雨天日数	休日の 雨天日数	園内 満開日数	花持ち (開花～葉桜日数)	人出/会期日数 (1日平均の人出)
平成26年度	230万人	4/23～5/6 (14日間)	7日間	2日間	1日間	4日間	14日間	164,286人
平成25年度	255万人	4/23～5/12 (20日間)	9日間	7日間	5日間	4日間	16日間	127,500人
平成24年度	212万人	4/23～5/7 (15日間)	7日間	7日間	4日間	3日間	9日間	141,333人

弘前さくらまつり人出推移

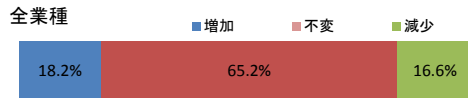


景況動向について

※表中DI (Diffusion Index)値とは、(増加・好転など「良い」の回答割合)

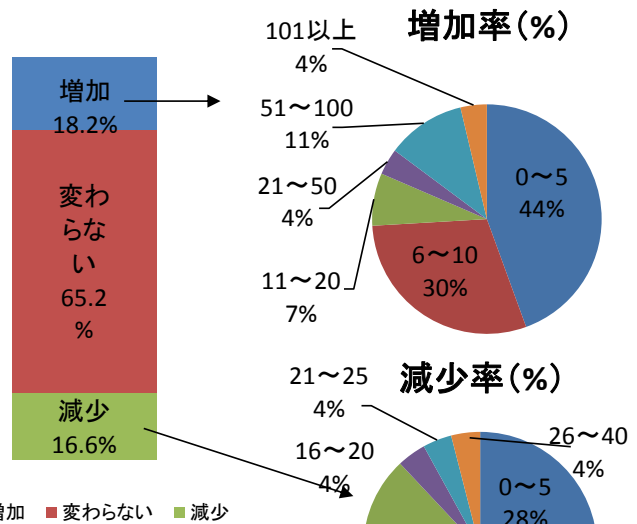
－ (減少・悪化など「悪い」の回答割合) で計算される景況判断指数です。

・「売上」について



DI値 = 1.6

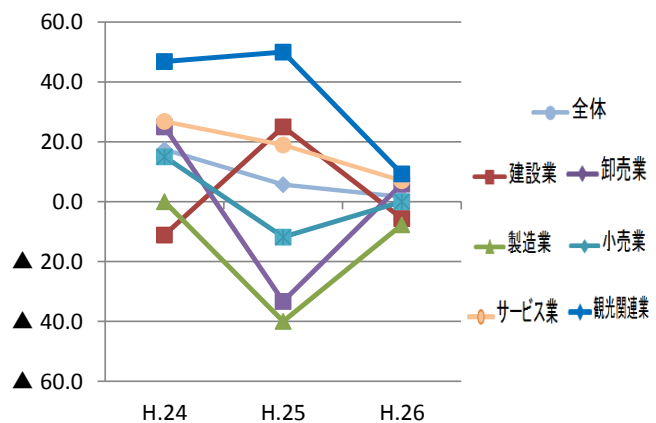
(業種別)	増加	不変	減少	DI値
建設業	0.0%	94.4%	5.6%	▲ 5.6
製造業	15.4%	61.5%	23.1%	▲ 7.7
卸売業	11.8%	82.3%	5.9%	5.9
小売業	22.0%	56.0%	22.0%	0.0
サービス業	21.1%	64.9%	14.0%	7.0
観光関連業	23.3%	62.7%	14.0%	9.3



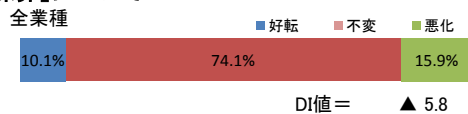
・平成24、25年度「弘前さくらまつり商況調査との比較 (項目・業種別DI値推移)

売上	H.24	H.25	H.26
全体	17.4	5.7	1.6
建設業	▲ 11.1	25.0	▲ 5.6
製造業	0.0	▲ 40.0	▲ 7.7
卸売業	25.0	▲ 33.3	5.9
小売業	15.0	▲ 11.8	0.0
サービス業	26.8	18.9	7.0
観光関連業	46.8	50.0	9.3

弘前さくらまつり商況 売上の業種別DI値推移



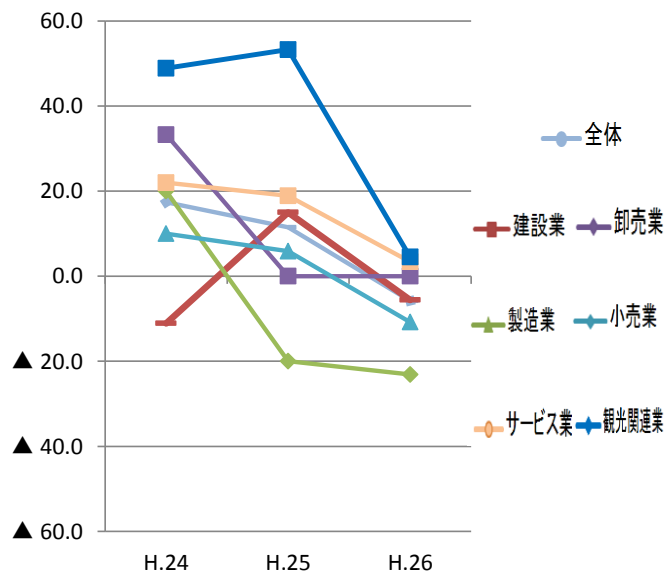
・「採算」について



DI値 = ▲ 5.8

(業種別)	好転	不変	悪化	DI値
建設業	0.0%	94.4%	5.6%	▲ 5.6
製造業	0.0%	76.9%	23.1%	▲ 23.1
卸売業	11.8%	76.4%	11.8%	0.0
小売業	8.4%	72.3%	19.3%	▲ 10.8
サービス業	17.2%	69.0%	13.8%	3.4
観光関連業	18.2%	68.2%	13.6%	4.5

弘前さくらまつり商況 採算の業種別DI値推移



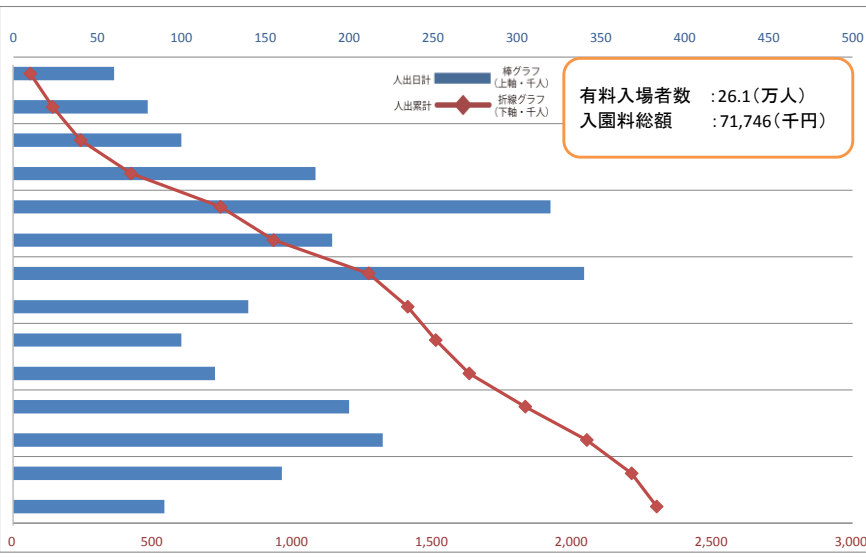
・平成24、25年度「弘前さくらまつり商況調査との比較 (項目・業種別DI値推移)

採算	H.24	H.25	H.26
全体	17.4	11.5	▲ 5.8
建設業	▲ 11.1	15.0	▲ 5.6
製造業	20.0	▲ 20.0	▲ 23.1
卸売業	33.3	0.0	0.0
小売業	10.0	5.9	▲ 10.8
サービス業	22.0	18.9	3.4
観光関連業	48.9	53.3	4.5

【弘前さくらまつり概況】

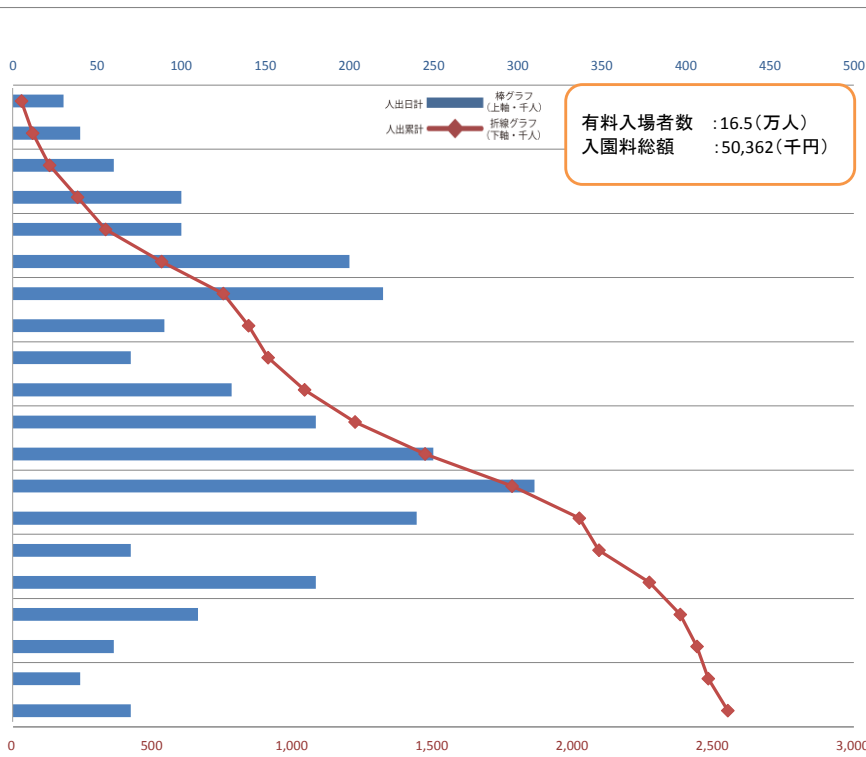
◆弘前城さくらまつり概況の推移 ※天気記号 /は、「後の(のち)」 |は「時々」を意味しています。

年度	平成26年度				
日	曜日	天気	人出日計	人出累計	
4月23日	(水)	☀	60,000	60,000	
4月24日	(木)	☀	80,000	140,000	
4月25日	(金)	☀	100,000	240,000	
4月26日	(土)	☀	180,000	420,000	
4月27日	(日)	☀	320,000	740,000	
4月28日	(月)	☀	190,000	930,000	
4月29日	(火)	☀	340,000	1,270,000	
4月30日	(水)	☀/☁	140,000	1,410,000	
5月1日	(木)	☀/☁	100,000	1,510,000	
5月2日	(金)	☀/☁	120,000	1,630,000	
5月3日	(土)	☀	200,000	1,830,000	
5月4日	(日)	☀	220,000	2,050,000	
5月5日	(月)	☀/☁	160,000	2,210,000	
5月6日	(火)	☀	90,000	2,300,000	
4月23日(水)~5月6日(火)の14日間					



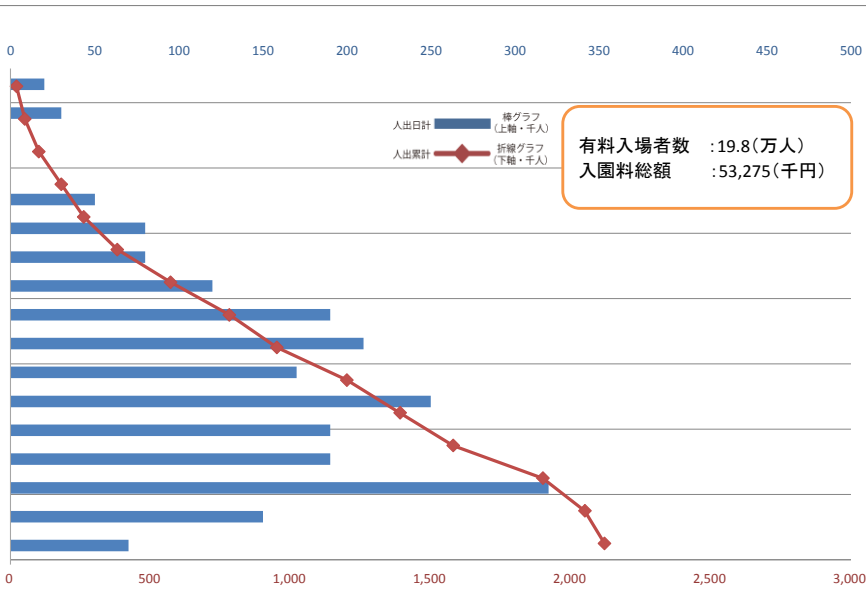
外堀	園内	西堀
咲始め	AM開花	咲始め
2分咲	咲始め	1分咲
南5分・北・東7分	3分咲	3分咲
南・東満開・北7分	5分咲	5分咲
満開	満開	満開
散始め	満開	満開
5分散	散始め	5分散
8分散	5分散	7分散
	8分散	
葉様	葉様	葉様

年度	平成25年度				
日	曜日	天気	人出日計	人出累計	
4月23日	(火)	☀	30,000	30,000	
4月24日	(水)	☁	40,000	70,000	
4月25日	(木)	☀	60,000	130,000	
4月26日	(金)	☀/☁	100,000	230,000	
4月27日	(土)	☀/☁	100,000	330,000	
4月28日	(日)	☀	200,000	530,000	
4月29日	(月)	☀	220,000	750,000	
4月30日	(火)	☀/☁	90,000	840,000	
5月1日	(水)	☀/☁	70,000	910,000	
5月2日	(木)	☀/☁	130,000	1,040,000	
5月3日	(金)	☀/☁	180,000	1,220,000	
5月4日	(土)	☀/☁	250,000	1,470,000	
5月5日	(日)	☀/☁	310,000	1,780,000	
5月6日	(月)	☀/☁	240,000	2,020,000	
5月7日	(火)	☁	70,000	2,090,000	
5月8日	(水)	☀/☁	180,000	2,270,000	
5月9日	(木)	☀	110,000	2,380,000	
5月10日	(金)	☀	60,000	2,440,000	
5月11日	(土)	☀/☁	40,000	2,480,000	
5月12日	(日)	☀	70,000	2,550,000	
4月23日(月)~5月12日(月)の20日間					



外堀	園内	西堀
蕾	蕾	
開花		
咲始め	PM開花	
1分咲	咲始め	
3分咲	1分咲	開花
4分咲	2分咲	
4~5分咲	3分咲	咲始め
6分咲	4~5分咲	1分咲
7分咲	4~6分咲	2分咲
	7分咲	4分咲
満開	満開	6分咲
		7分咲
散始め	満開	満開
3分散	散始め	散始め
5分散		

年度	平成24年度				
日	曜日	天気	人出日計	人出累計	
4月23日	(月)	☀/☁	20,000	20,000	
4月24日	(火)	☀/☁	30,000	50,000	
4月25日	(水)	☀	50,000	100,000	
4月26日	(木)	☁	80,000	180,000	
4月27日	(金)	☁	80,000	260,000	
4月28日	(土)	☀	120,000	380,000	
4月29日	(日)	☀	190,000	570,000	
4月30日	(月)	☀	210,000	780,000	
5月1日	(火)	☀	170,000	950,000	
5月2日	(水)	☀	250,000	1,200,000	
5月3日	(木)	☀	190,000	1,390,000	
5月4日	(金)	☀/☁	190,000	1,580,000	
5月5日	(土)	☀/☁	320,000	1,900,000	
5月6日	(日)	☀	150,000	2,050,000	
5月7日	(月)	☀/☁	70,000	2,120,000	
4月23日(月)~5月7日(月)の15日間					

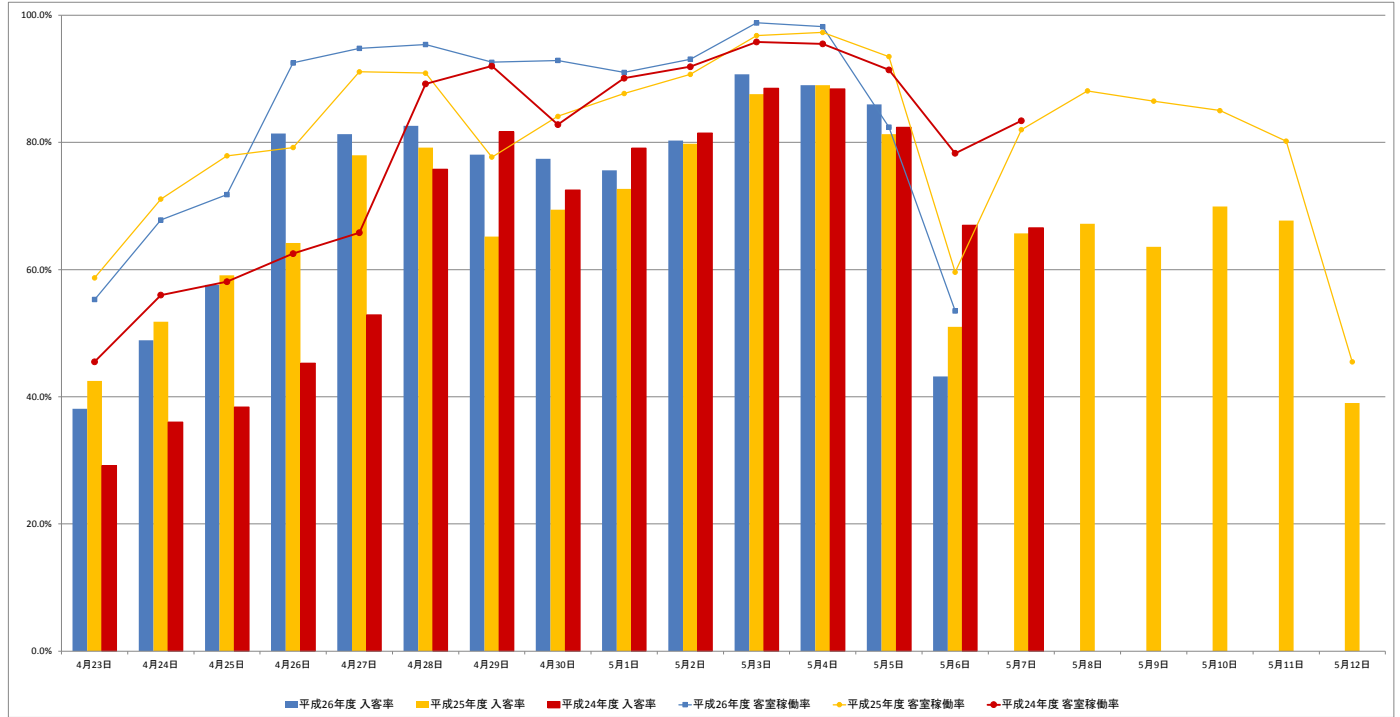


外堀	園内	西堀
蕾	蕾	
咲始め	開花	
1分咲	咲始め	
3~5分咲	2分咲	咲始め
7分咲	5分咲	3分咲
満開	満開	満開
3~5分散	満開	満開
8分散	7分散	5分散
	8分散	6分散
葉様	葉様	葉様

さくらまつり期間内の旅館・ホテルの客室稼働率と入客率
(弘前市旅館・ホテル組合員23社の過去3年間の日毎稼働、入客状況)

		4月23日	4月24日	4月25日	4月26日	4月27日	4月28日	4月29日	4月30日	5月1日	5月2日	5月3日	5月4日	5月5日	5月6日	5月7日	5月8日	5月9日	5月10日	5月11日	5月12日	平均稼働率、入客率	
平成26年度	客室稼働率	55.3%	67.8%	71.8%	92.5%	94.8%	95.4%	92.6%	92.9%	91.0%	93.1%	98.8%	98.2%	82.4%	53.5%								84.3%
	入客率	38.1%	48.9%	57.6%	81.4%	81.3%	82.6%	78.1%	77.4%	75.6%	80.3%	90.7%	89.0%	86.0%	43.2%								72.2%
平成25年度	客室稼働率	58.7%	71.1%	77.9%	79.2%	91.1%	90.9%	77.7%	84.1%	87.7%	90.7%	96.8%	97.3%	93.5%	59.6%	82.0%	88.1%	86.5%	85.0%	80.2%	45.5%	81.2%	
	入客率	42.5%	51.8%	59.1%	64.2%	78.0%	79.2%	65.2%	69.4%	72.7%	79.8%	87.6%	89.0%	81.3%	51.0%	65.7%	67.2%	63.6%	69.9%	67.7%	39.0%	67.2%	
平成24年度	客室稼働率	45.5%	56.0%	58.1%	62.5%	65.8%	89.2%	92.0%	82.8%	90.1%	91.9%	95.8%	95.5%	91.4%	78.3%	83.4%							78.6%
	入客率	29.2%	36.0%	38.4%	45.3%	52.9%	75.8%	81.7%	72.5%	79.1%	81.5%	88.5%	88.4%	82.4%	67.0%	66.6%							65.6%

※客室稼働率と入客率は、それぞれ21件の旅館ホテルの合計客室数と最大収容人数の和により、各日の入室数・入客数を除算したものです。



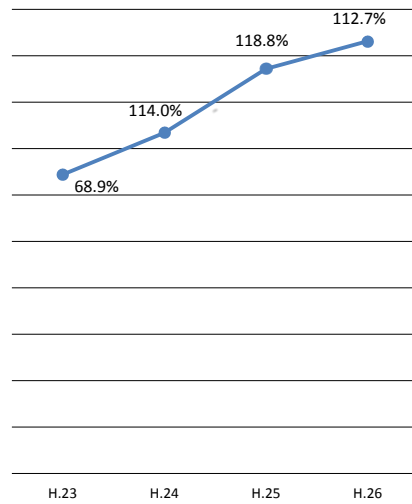
【情報提供：弘前旅館・ホテル組合】

◆物産協会関連施設販売額前年度対比

	平成26年度	平成25年度	平成24年度
増減(前年比%)	112.7%	118.8%	114.0%

【情報提供：弘前市物産協会】

物産協会関連施設販売額(前年比%)



◆物産協会販売額(前年比)

【情報提供：弘前市物産協会】

◆さくらまつり関連周辺施設等利用状況

	平成26年度
関連施設駐車場利用数	111%
西堀貸ボート貸出数	125%
ゴザ貸出数	248%
ねぶた村臨時売店	109%

※全て対前年(2013年)比

【情報提供：弘前観光コンベンション協会】

調査データにつきましては、当所ホームページ(<http://www.hcci.or.jp>)>調査研究>調査刊行物からダウンロードいただけます。
本件担当：弘前商工会議所 情報調査課 TEL 0172-33-4111 FAX 0172-35-1877

平成26年度消費税影響商況調査

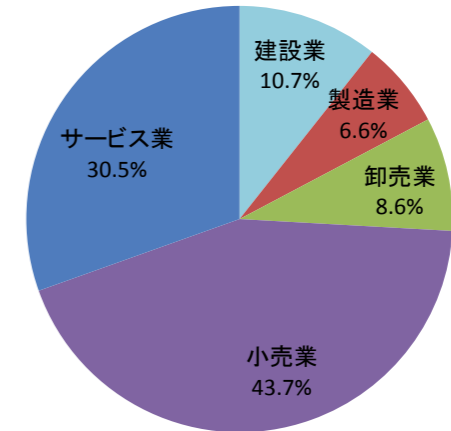
【報告書】

1. 調査概要

- 調査対象企業：弘前商工会議所議員、部会役員、小規模企業振興委員、石油卸売業、弘前市内旅行業、飲食店、旅館ホテル業の各企業、弘前市内大型店舗弘前市内各商店街団体、オール弘前さくら市 参加団体
- 調査対象期間：平成26年4月23日～5月6日（弘前さくらまつり期間中）
- 調査時期、方法：平成26年5月15日 調査票発送(FAX)
平成26年5月31日 調査票回収締め切り (FAX)
- 回答率：76.7% (回答企業数企業数/調査企業数企業数)
- 回答企業の業種：(右の円グラフをご参照ください。)

右グラフ中の【業種分類】は、下記「業種細分類」で構成されています。

- 【建設業】 「建築」「土木」「設備」「その他」
- 【製造業・卸売業・小売業】 「食料」「衣料」「その他」
- 【サービス業】 「飲食」「宿泊」「金融・保険」「医療・福祉」「不動産」「情報・通信」「運輸業」「旅行業」「その他」

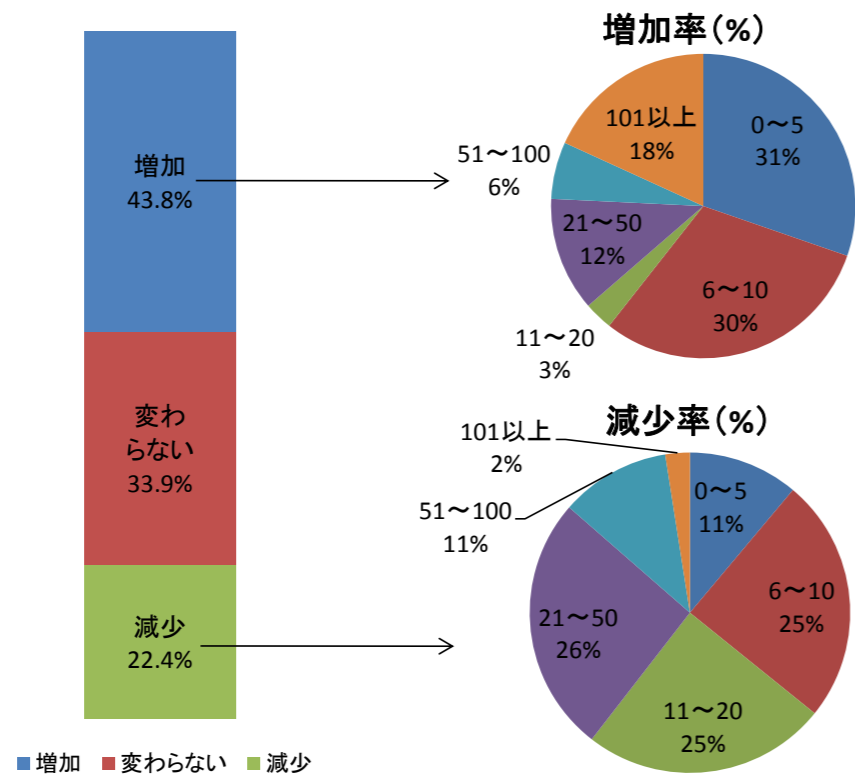


2. 消費税増税前後の状況について

売上について

<増税前の比較>

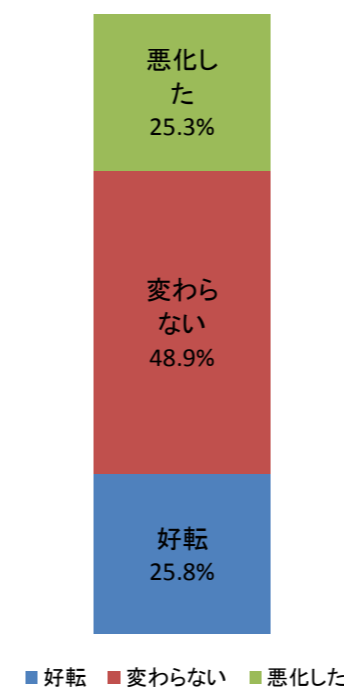
平成26年3月の売上と平成25年3月の売上の比較



採算について

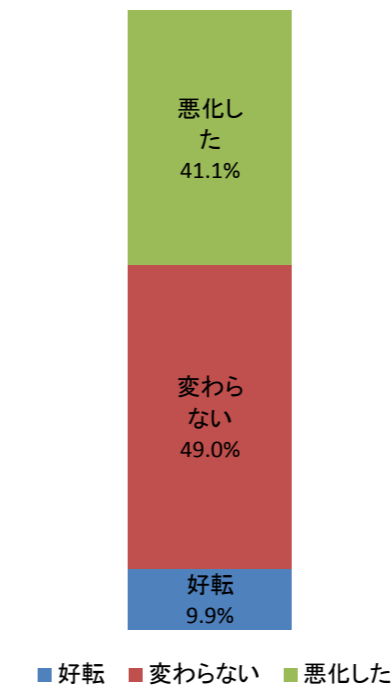
<増税前の比較>

平成26年3月の採算と平成25年3月の採算の比較



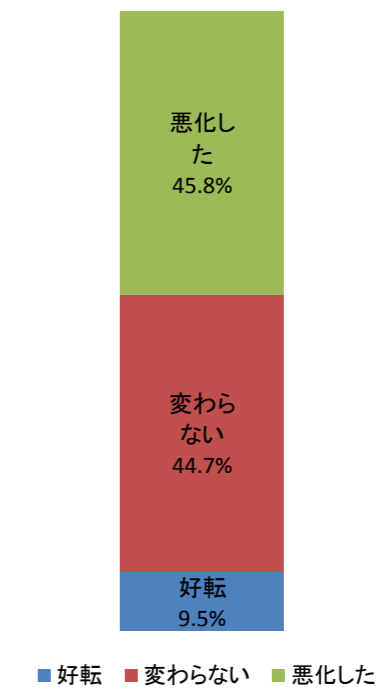
<増税後の比較>

平成26年4月の採算と平成25年4月の採算の比較



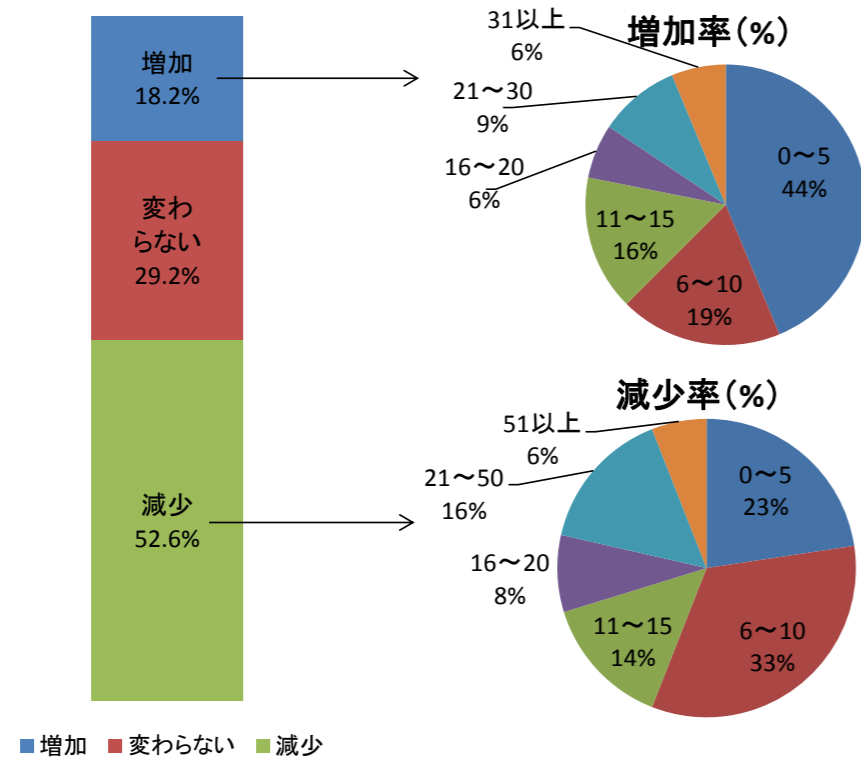
<増税直前直後の比較>

平成26年4月の採算と平成26年3月の採算の比較



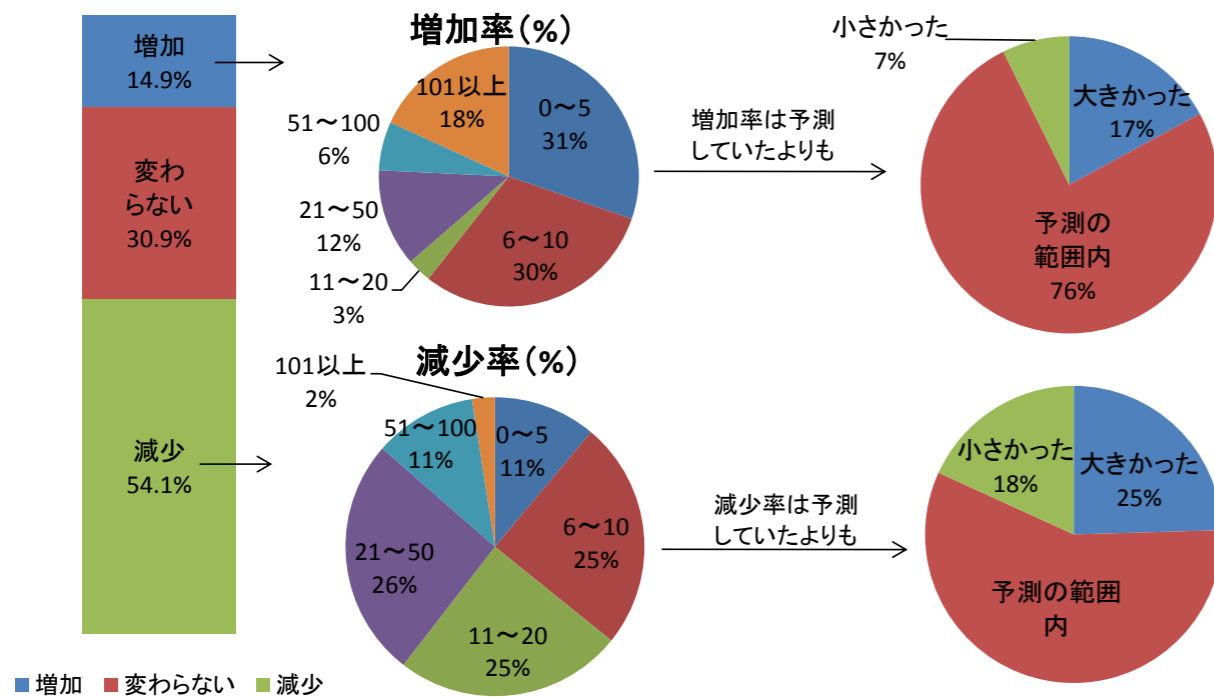
<増税後の比較>

平成26年4月の売上と平成25年4月の売上の比較



<増税直前直後の比較>

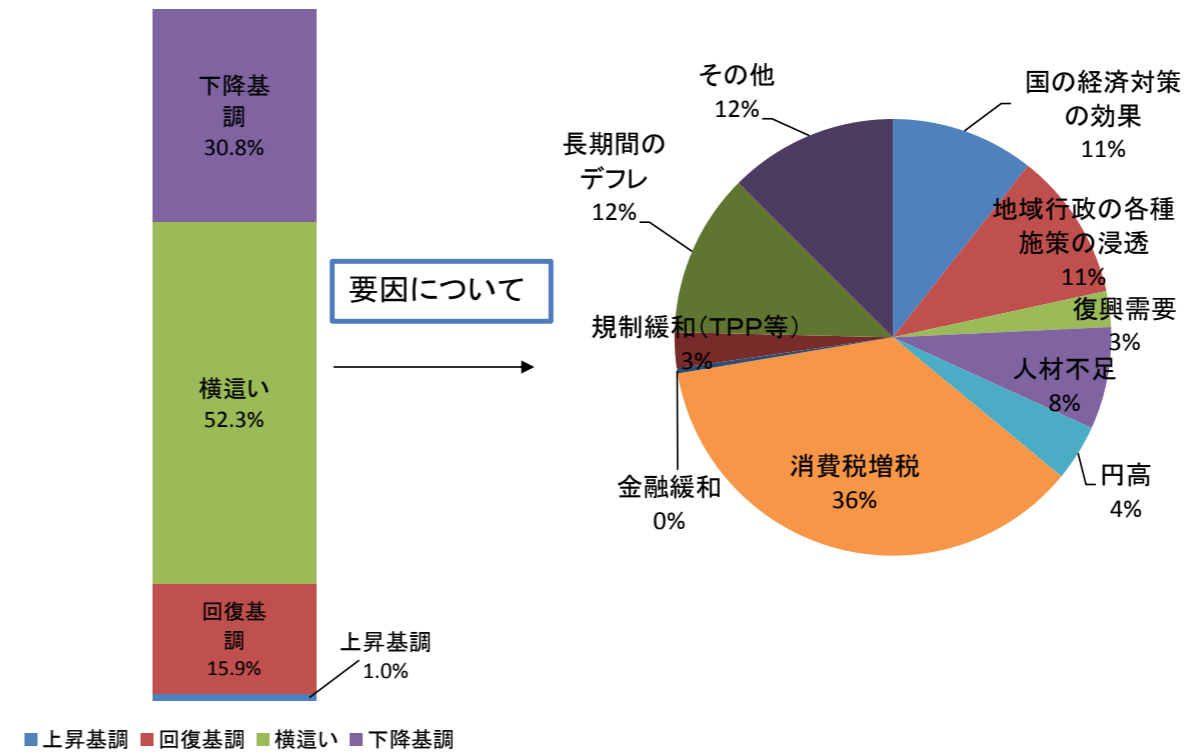
平成26年4月の売上と平成26年3月の売上の比較



3. 弘前地域の現在(5月)の景況について

前年同期の景況と比較

全業種の前年同期の景況との比較



・「業界景況」について



(業種別)	好転	不変	悪化	DI値
建設業	6.3%	68.7%	25.0%	▲ 18.8
製造業	0.0%	72.7%	27.3%	▲ 27.3
卸売業	6.3%	62.4%	31.3%	▲ 25.0
小売業	0.0%	49.3%	50.7%	▲ 50.7
サービス業	0.0%	76.0%	24.0%	▲ 24.0
観光関連業	0.0%	76.3%	23.7%	▲ 23.7

・平成24、25年度「弘前さくらまつり商況調査との比較(項目・業種別DI値推移)

(業種別)	H.24	H.25	H.26
全体	▲ 11.7	▲ 5.7	▲ 35.4
建設業	▲ 22.2	30.0	▲ 18.8
製造業	▲ 27.3	▲ 20.0	▲ 27.3
卸売業	▲ 8.3	▲ 33.3	▲ 25.0
小売業	▲ 25.0	▲ 25.0	▲ 50.7
サービス業	0.0	▲ 8.1	▲ 24.0
観光関連業	▲ 50.0	16.7	▲ 23.7

平成24、25年度「弘前さくらまつり商況調査との比較(項目・業種別DI値推移)

